



NY OFFENTLIG TJENESTEPENSJON – ØKONOMISKE OG SENIORØKONOMISKE KONSEKVENSER

Senter for seniorpolitikk,
Oslo 24. april 2019

Dagsorden – ny offentlig tjenestepensjon

- 1) Hvem berøres, hvor mange er de og hvor jobber de?
- 2) Ny ordning sammenlignet med dagens, hva vil det bety?



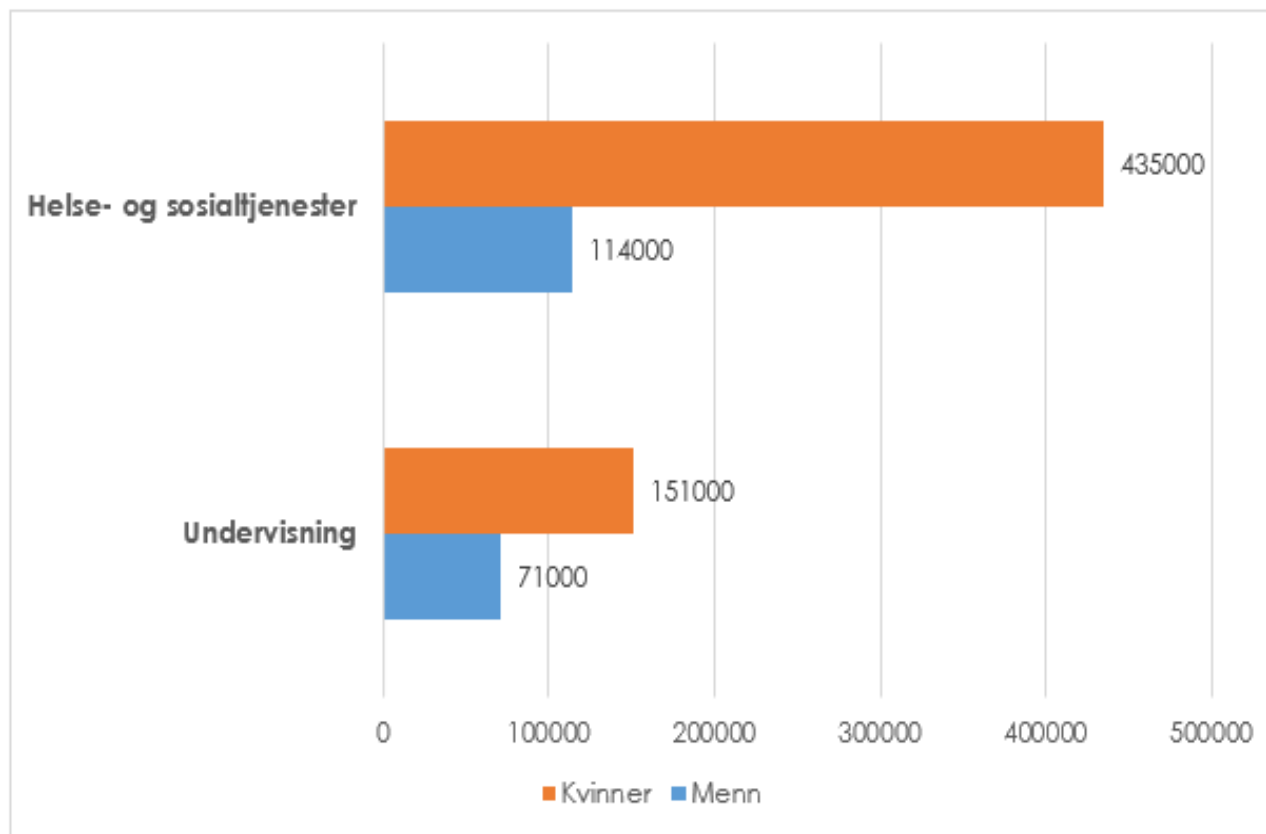
1 million ansatte har krav på offentlig tjenstepensjon - hele 3 av 4 vil oppleve relativt store endringer

Betegnelse	Antall
Antall yrkesaktive	1 000 000
Født i 1962 eller tidligere	260 000
Født i 1963 eller senere	740 000
Kvinneandel	70

Funn: Rundt 740 000 ansatte i offentlig sektor (57 år eller yngre) vil få endret sin pensjonsopptjening. Og om lag 70 prosent av disse er kvinner!

I stor grad kvinnedominerte arbeidsplasser som påvirkes

- 4 av 5 ansatte i helse og sosial er kvinner (79 prosent)
- 2 av 3 ansatte i undervisning er kvinner (68 prosent)

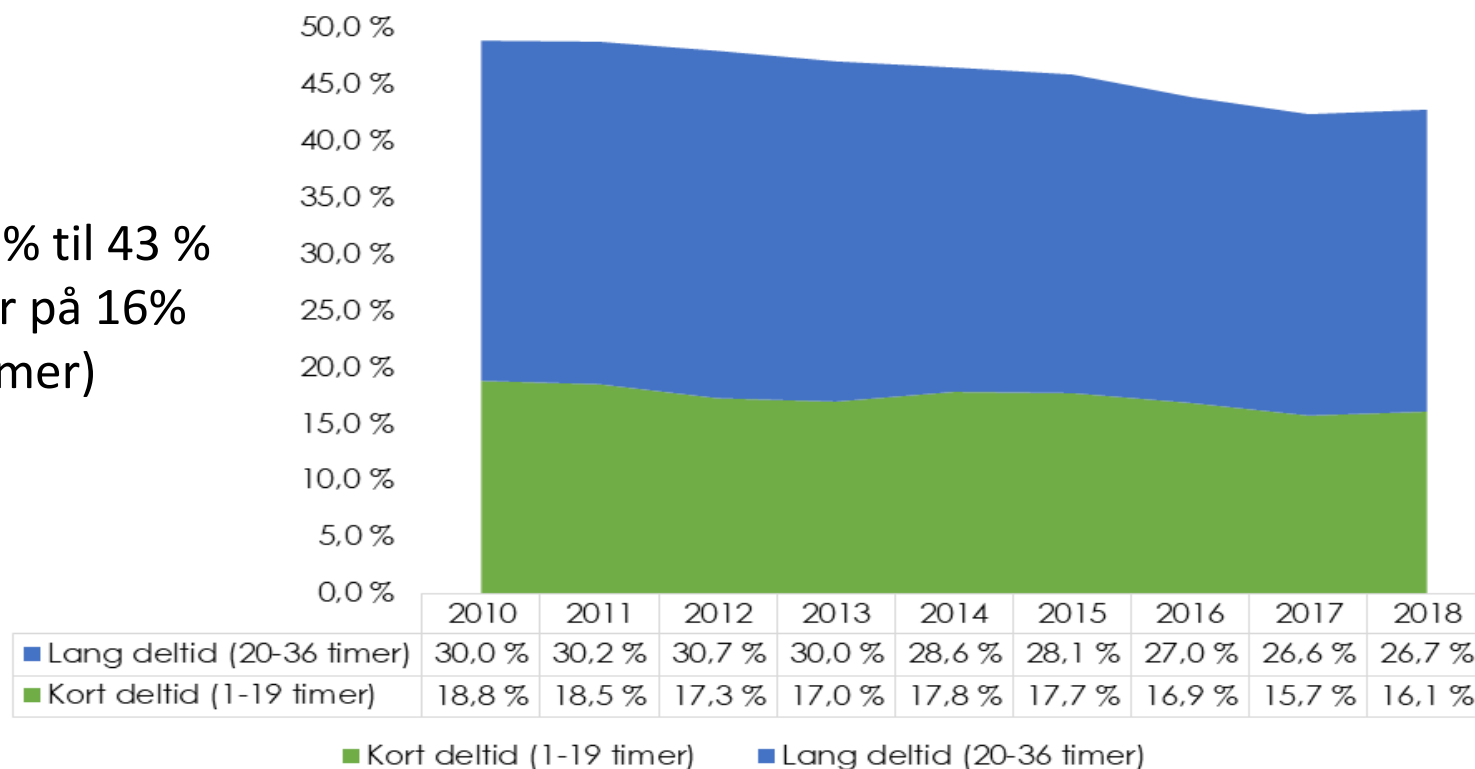


Kilde: SSB

Mange jobber deltid, spesielt kvinner i helsesektoren

Helse og sosial:

- Rundt 43 % jobber deltid i 2018
- Andelen er fallende etter 2010, fra 49 % til 43 %
- Kort deltid (under 20 timer ukentlig) er på 16%
- En fjerdedel med lang deltid (20–36 timer)

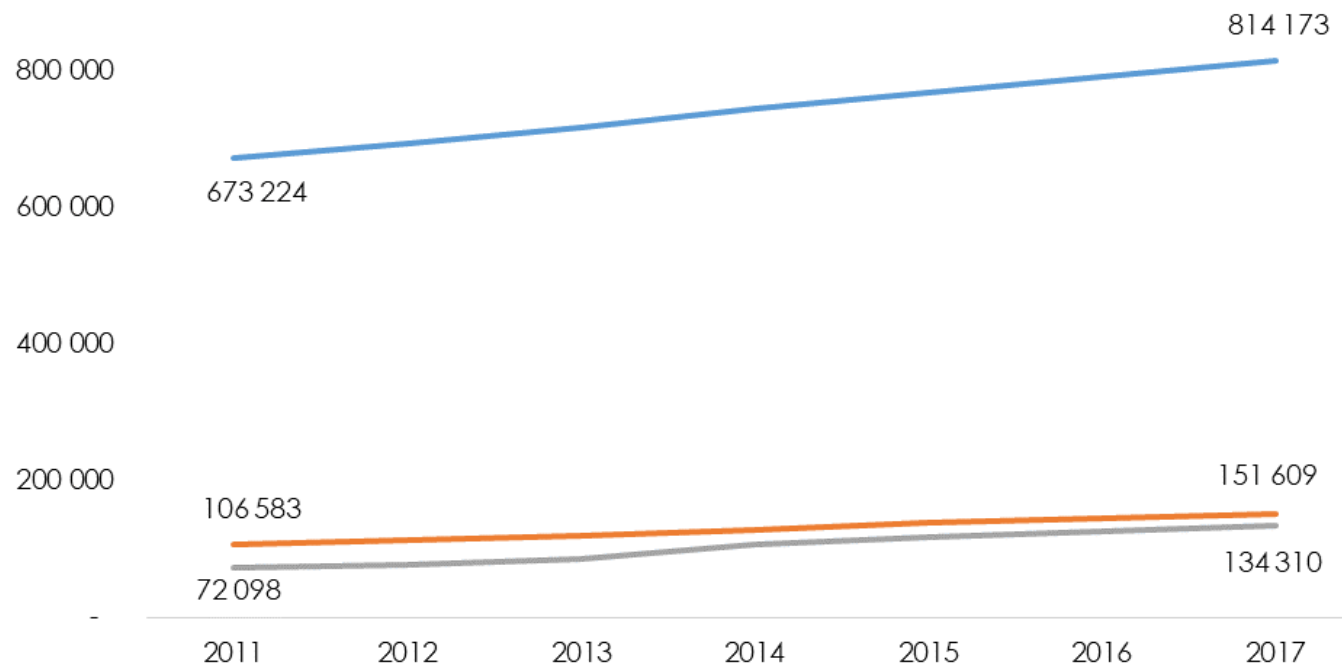


Funn:

Stor andel av ansatte i offentlig sektor vil ha pensjonsopptjening som IKKE er basert på heltidsjobb

Antall alderspensjonister i sterk vekst fra 2011

- **Pensjonister (> 67 år):**
 - 2011: 673 224
 - 2017: 814 173
- **Statens pensjonskasse**
 - 106 600 til 151 600 fra 2011 til 2017 (+42%)
- **KLP**
 - Fra 72 100 til 134 300 fra 2011 til 2017 (+86%)

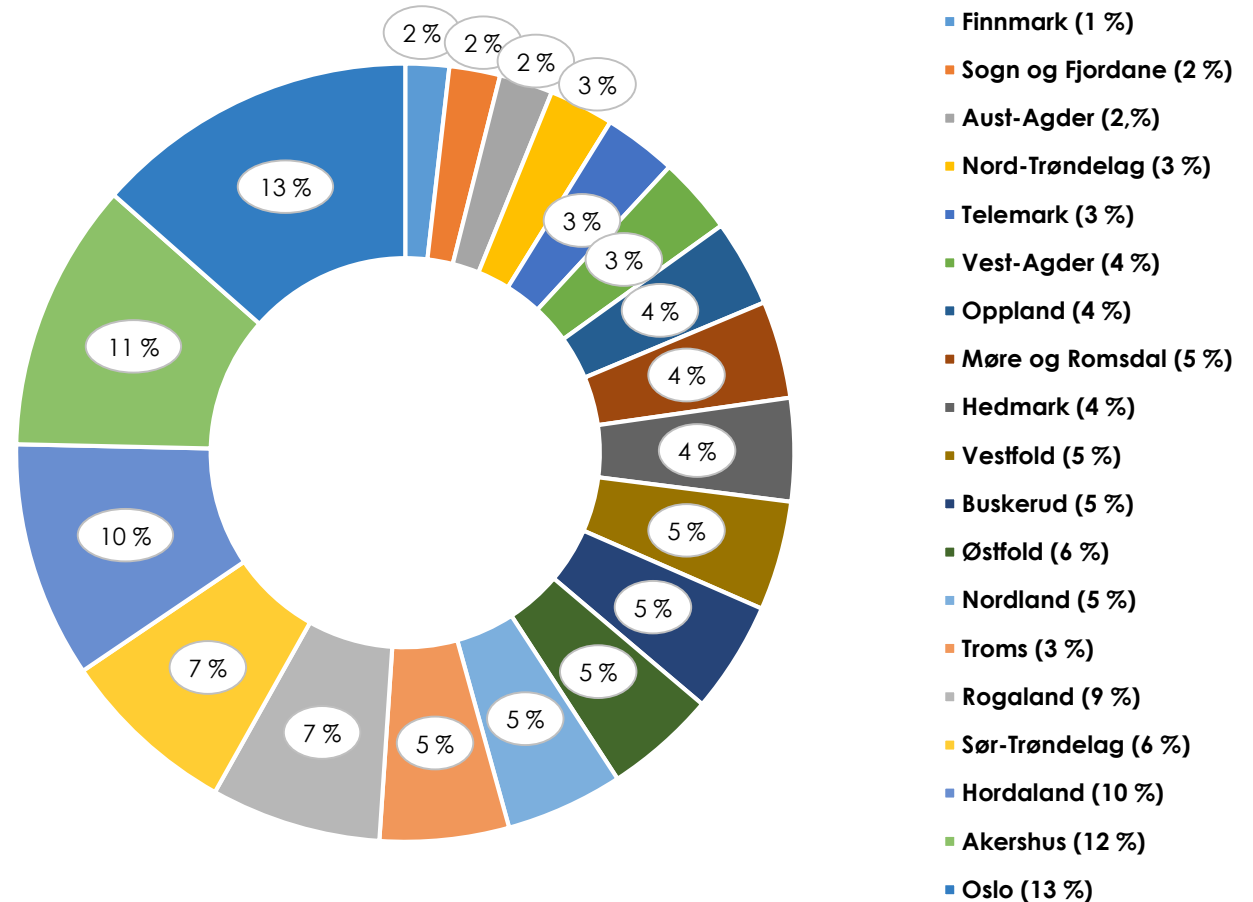


Kilde: NAV | SPK | KLP

Årsaker: De store kullene med Babyboomers (født 1946-1950) tar ut pensjon.
KLP vekst: Storebrand og DnB gikk ut av markedet i 2012.

Hvor bor ansatte med offentlig tjenestepensjon?

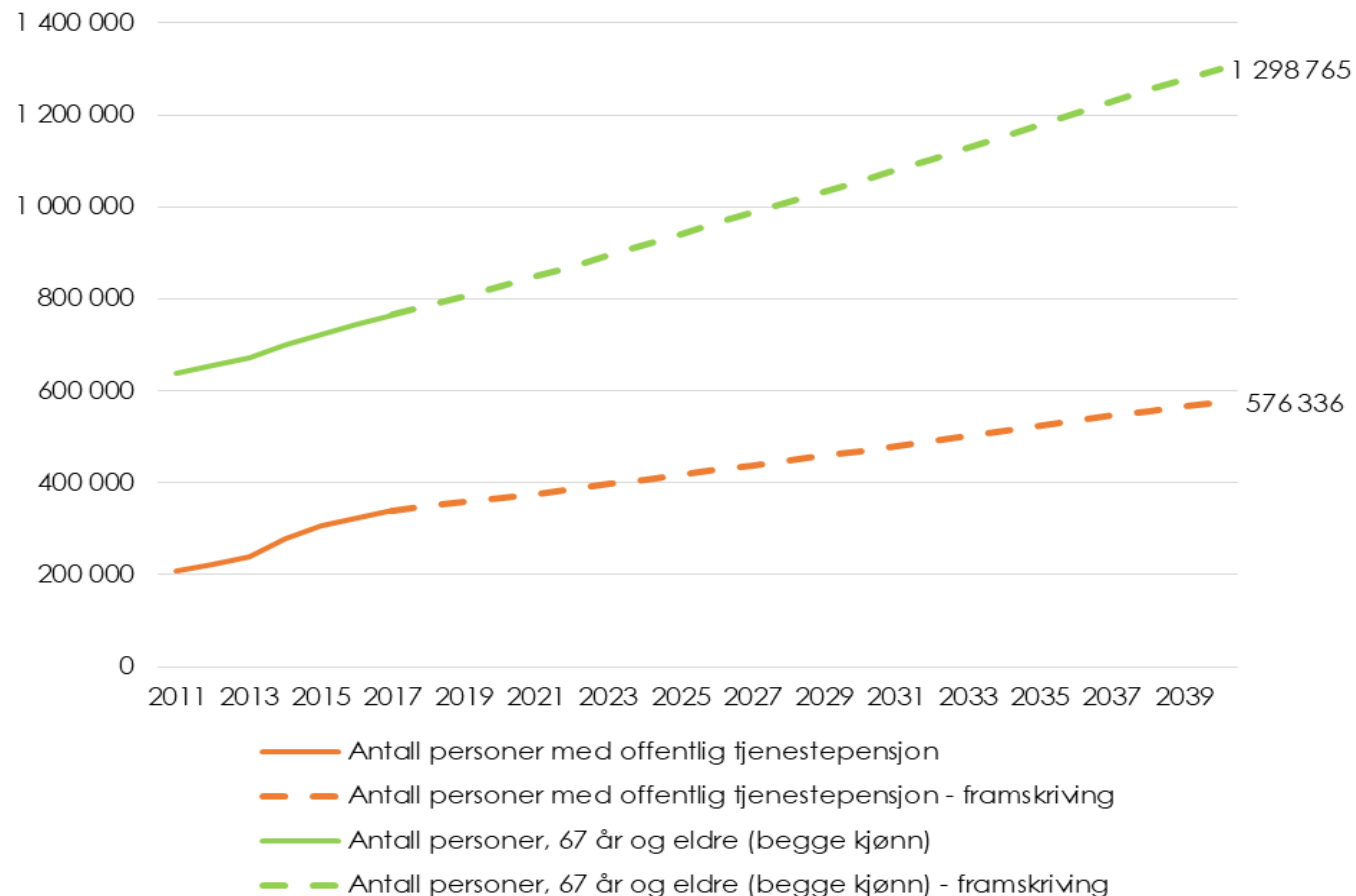
- Høyest andel etter fylke:
 - Oslo: 13 %
 - Akershus: 11 %
 - Hordaland: 10 %
- Lavest andel etter fylke:
 - Finnmark, Aust-Agder, og Sogn og Fjordane (alle 2 %)
- NB! Tallene til høyre viser befolkningsfordelingen generelt



Funn: Ikke særlig forskjell mellom hvor offentlig ansatte og befolkningen generelt bor
MEN: Noen færre offentlig ansatte i Rogaland

Framskriving av pensjonister med offentlig tjenstepensjon frem mot 2040

- Sterk vekst i befolkningen over 67 år, til 1,3 millioner.
- Pensjonister med offentlig tjenstepensjon øker ulikt avhengig av vekst i offentlig sektor.
- En prognose er på 576.000 i 2040.

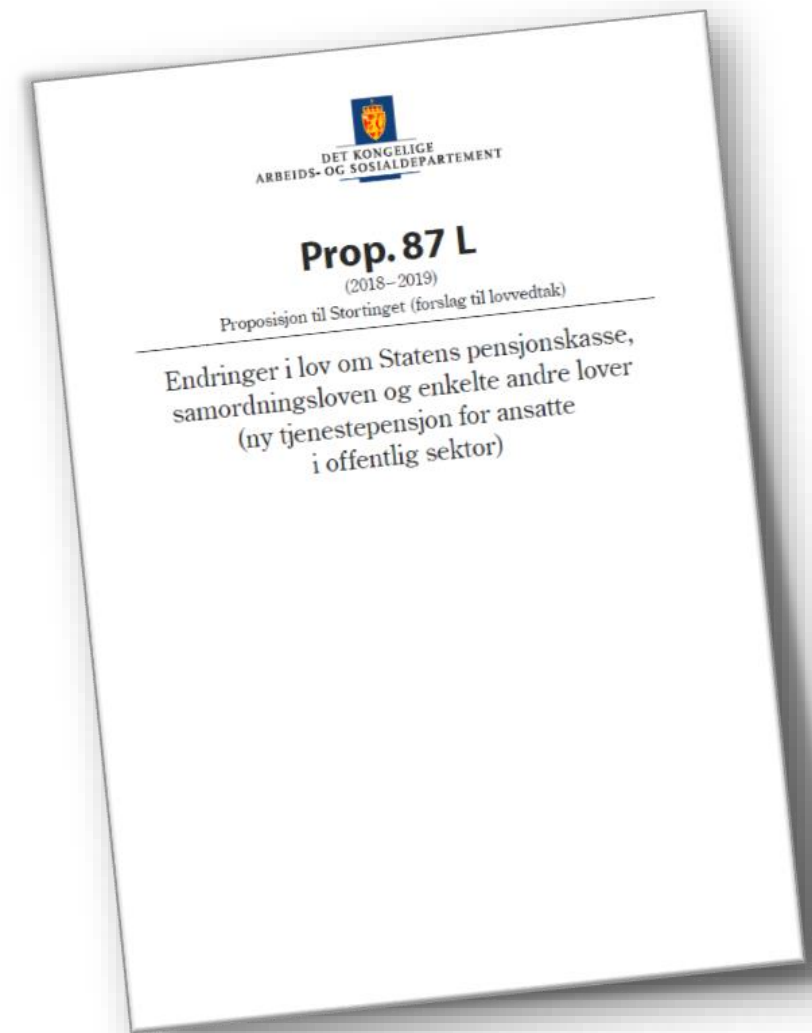


Prognose:

Hvis vi antar samme størrelse på offentlig sektor som i dag, vil det være om lag 576 000 med offentlig tjenstepensjon i Norge i 2040

Ny offentlig tjenstepensjon fra 2020

- Påslagsordning som kommer i tillegg til folketrygden
- Ny AFP/betinget tjenstepensjon
- Ansatte får en oppsatt rettighet
- Overgangsregler



Den nye ordningen vil fortsatt gi ansatte i offentlig sektor en livsvarig ordning

Pensjonsreformen

2001

- Pensjonskommisjonen settes ned

2009

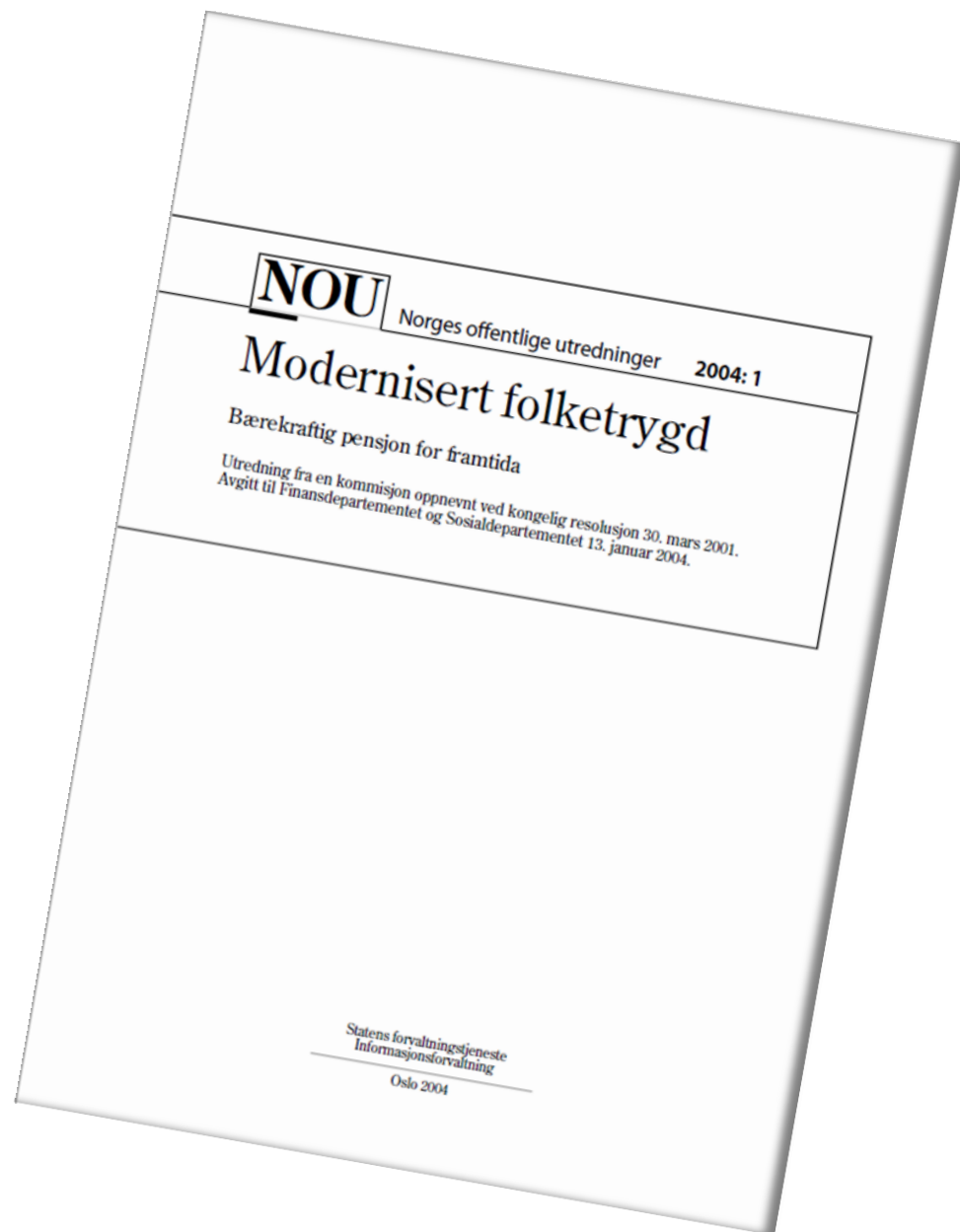
- Ny alderspensjon i folketrygden vedtas
- Videreføring av offentlig tjenstepensjon og AFP i offentlig sektor

2018

- Regjeringen og partene er enige: ny pensjonsordning for offentlig sektor

2020

- Ny offentlig tjenstepensjon innføres for de som er født i 1963 eller senere



Dagens offentlig tjenstepensjon

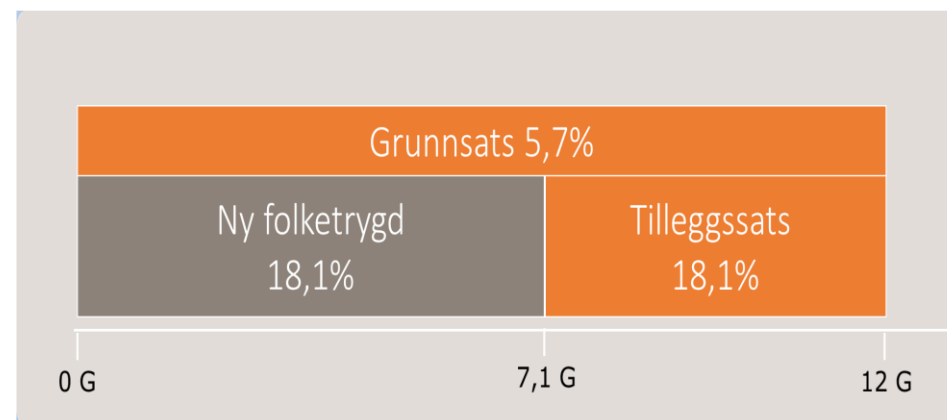
- Dagens ordning er en bruttoordning som innebærer at summen av folketrygden og tjenstepensjon gir 66 prosent av **sluttlønn** ved 67 år.
- Full opptjeningstid er 30 år
- AFP fra 62 år til 67 år
- Fra 2011 ble det innført levealdersjustering og ny regulering av pensjon under utbetaling.



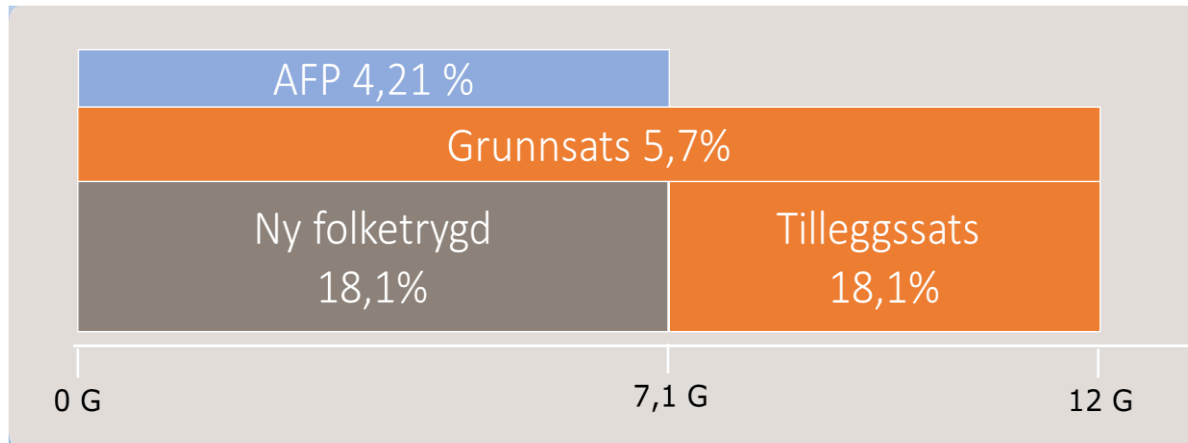
Alle som er 57 år og eldre beholder dagens sluttlønnsordning

Ny alderspensjon - Påslagspensjon

- Tjenestepensjonstillegg på 5,7 prosent av pensjonsgrunnlaget på inntekt opp til 7,1 G
- På inntekt fra 7,1 til 12 G er opptjeningsprosenten 23,8 prosent
- Alle år i ordningen teller
- Opptjening til 75 år
- Fleksibelt uttak 62-75 år
- Årlig pensjon beregnes ved å dele på folketrygdens delingstall
- Samme regulering av pensjonsrettighetene som i folketrygden



Ny AFP/ Betinget tjenestepensjon



- Livsvarig påslag til folketrygden
- Opptjening i alderen 13-61 år
- Fleksibelt uttak 62-70 år
- Kvalifikasjonsordning
- Reguleres som i folketrygden
- De som ikke kvalifiserer til AFP får betinget tjenestepensjon

Ny AFP/ Betinget tjenestepensjon

Ytelse	Opptjening	Pensjonsgrunnlag	Hvor lenge kan man tjene opp pensjon?
Påslagspensjon	5,7 prosent opp til 7,1 G og 23,8 prosent fra 7,1 G til 12 G	Årslønn inkludert faste tillegg	Til 75 år
AFP	4,21 prosent av pensjonsgivende inntekt opp til 7,1 G	Pensjonsgivende inntekt i folketrygden	Til 62 år
Betinget tjenestepensjon	3,0 prosent til 7,1 G	Årslønn inkludert faste tillegg	Til 62 år

Levealdersjusteringen har stor betydning

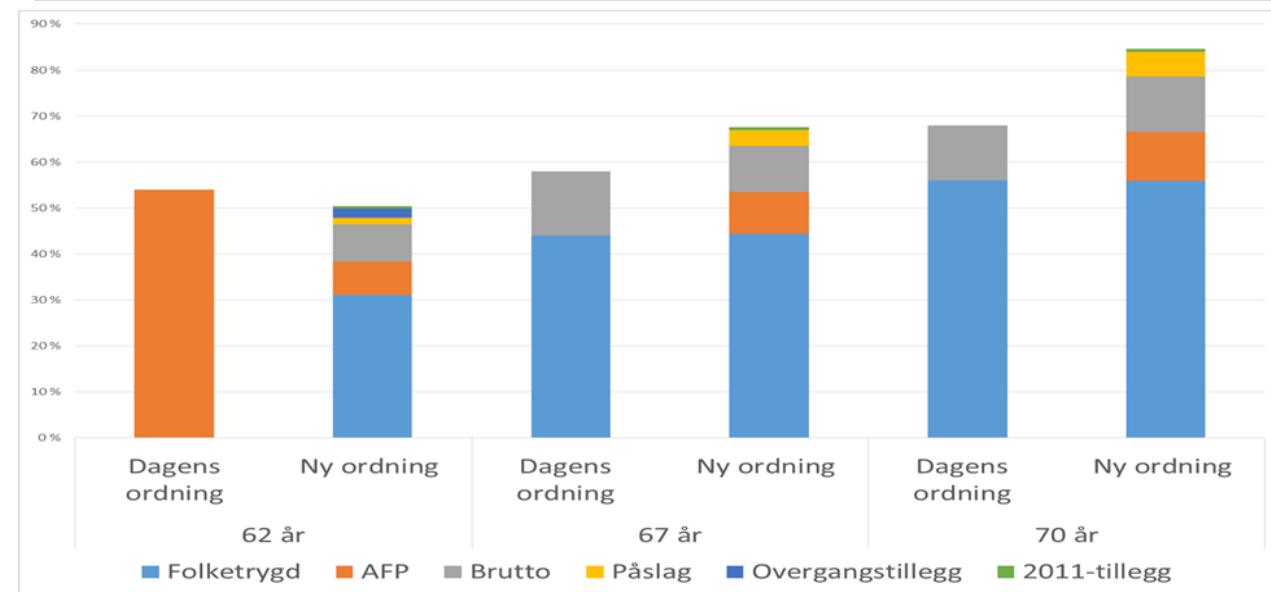
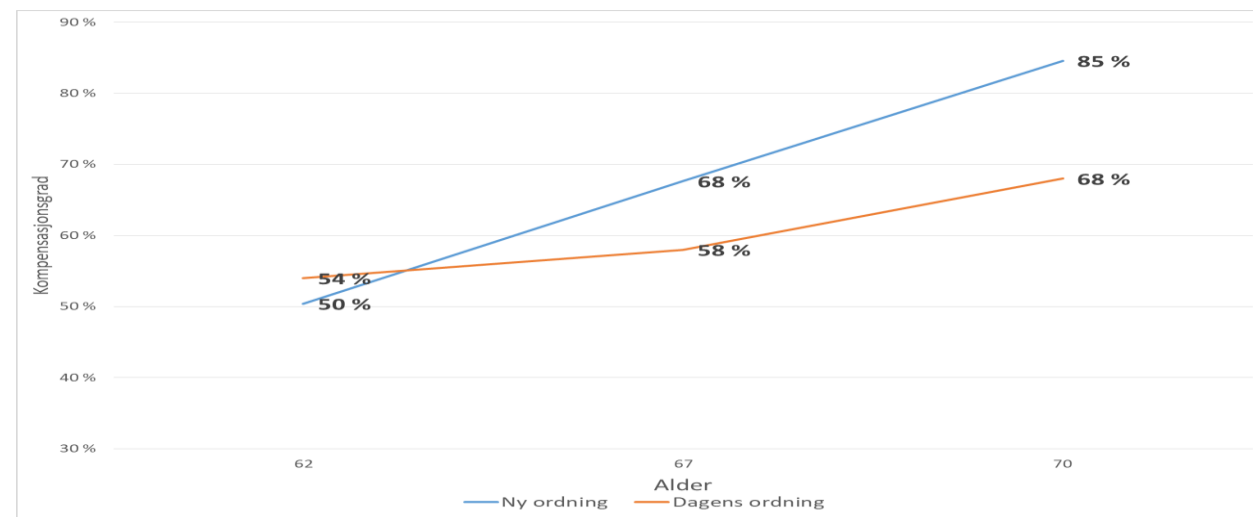
Fødselsår	Hvor lenge ekstra hvert årskull må stå i arbeid for å kompensere for levealdersjusteringen	Forventet levealder på uttakstidspunktet	Forventet antall år som pensjonist
1943	0	85 år og 9 måneder	18 år og 9 måneder
1963	2 år og 6 måneder	88 år og 7 måneder	19 år og 1 måned
1973	3 år og 8 måneder	89 år og 9 måneder	19 år og 1 måned
1993	5 år og 7 måneder	91 år og 8 måneder	19 år og 1 måned

Tabellen viser den direkte effekten av levealdersjusteringen. Nye opptjeningsregler for alderspensjon og tjenestepensjon har også innvirkning på størrelsen på pensjonen

Hanne født i 1963

- Lønn 581 000 kroner (6G)
- 35 års opptjening ved 62 år
- Hanne får lavere kompensasjon i den nye ordningen ved uttak ved 62 år
- Ved uttak 70 år er kompensasjonsgraden i den nye ordningen vesentlig bedre enn dagens ordning

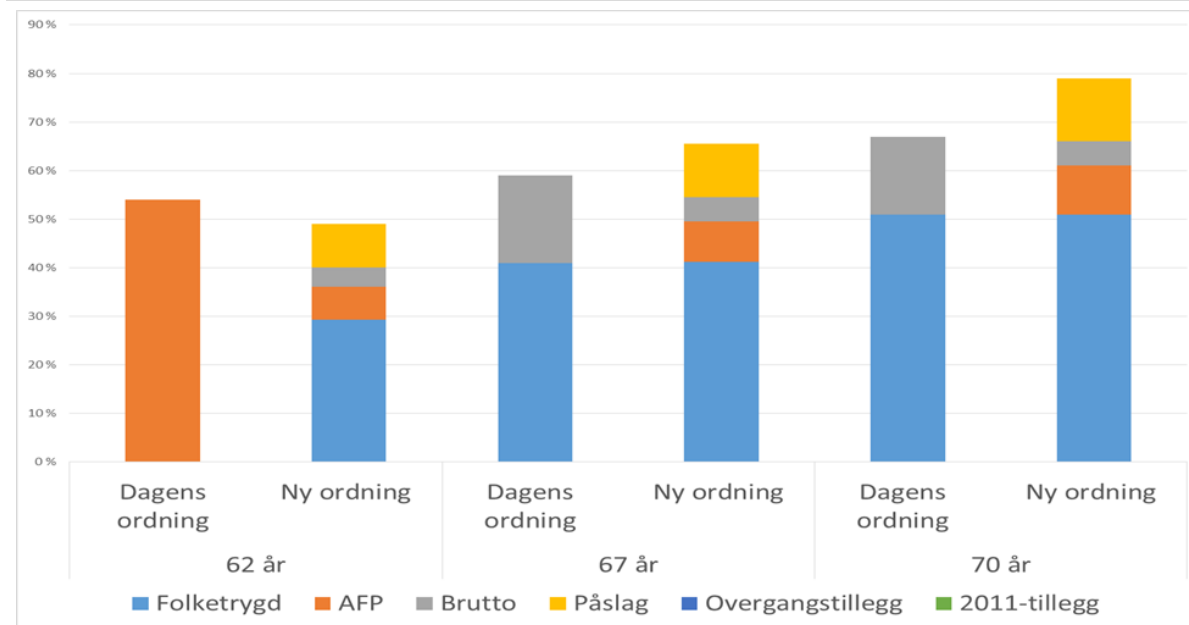
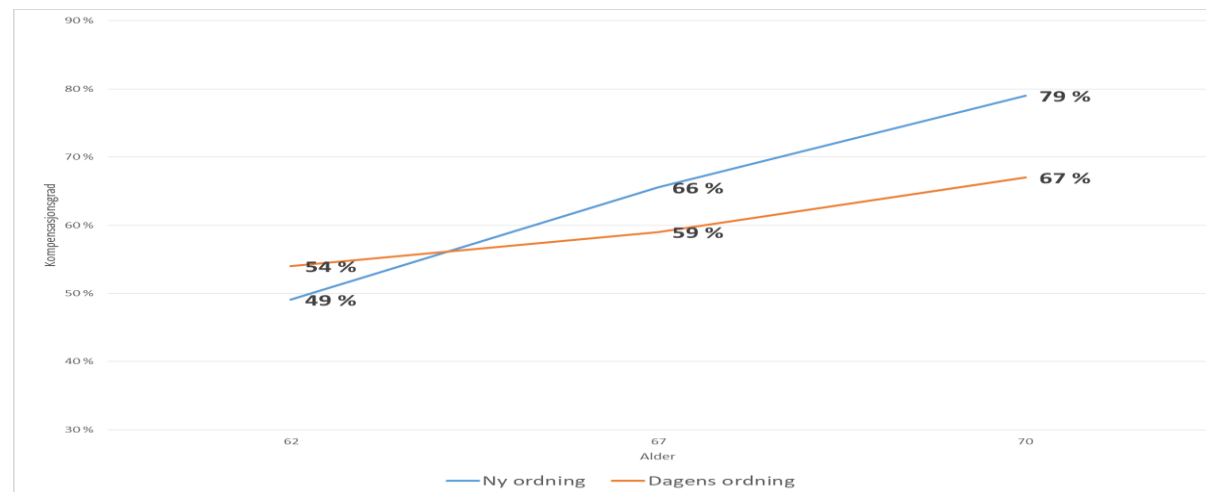
Pensjon ved uttakspunktet i prosent av lønn



Henrik født i 1973

- Lønn 581 000 kroner (6G)
- 35 års opptjening ved 62 år
- Får ikke overgangstillegg eller individuell garanti
- Ny pensjonsordning gir bedre incentiver til å stå i arbeid

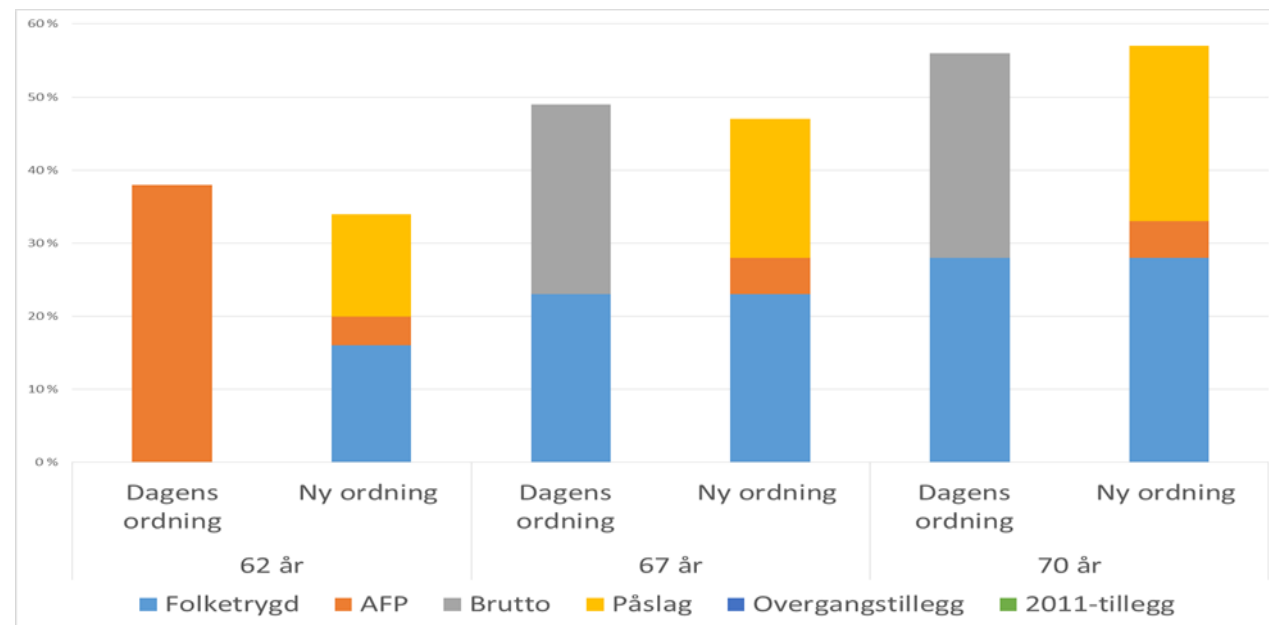
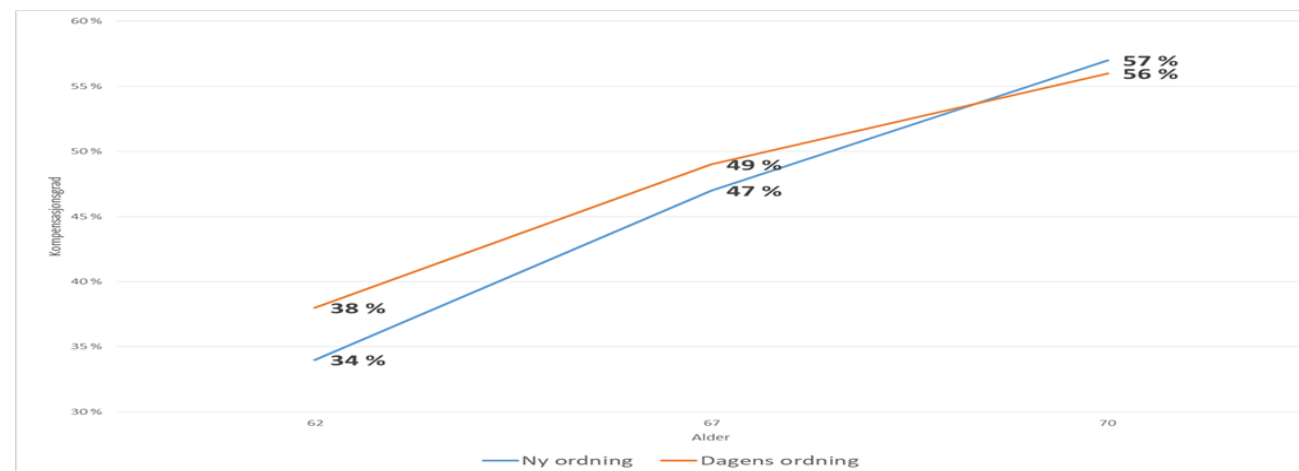
Pensjon ved uttakspunktet i prosent av lønn



Nora født i 1993

- Lønn 969 000 kroner (10G)
- 30 års opptjening ved 62 år
- All opptjening i den nye ordningen
- Dersom Nora skal få en pensjon på 66 prosent av lønn må hun arbeide helt til hun blir om lag 73 år

Pensjon ved uttakspunktet i prosent av lønn



Oppsummering

- Ny påslagsordning hvor alle år teller for pensjonsopptjening innføres fra 2020
- Ny livsvarig AFP erstatter dagens AFP-ordning
- Rundt 25 prosent av de ansatte i offentlig sektor vil beholde den gamle sluttlønnsordningen
- Mange overgangsordninger som strekker seg over tiår innebærer at pensjonssystemet ikke fremstår mer oversiktlig.



Den nye ordningen vil gi ansatte i offentlig sektor bedre uttelling av å stå lenger i arbeid

